

TAPA DE EMERGENCIA

Descripción

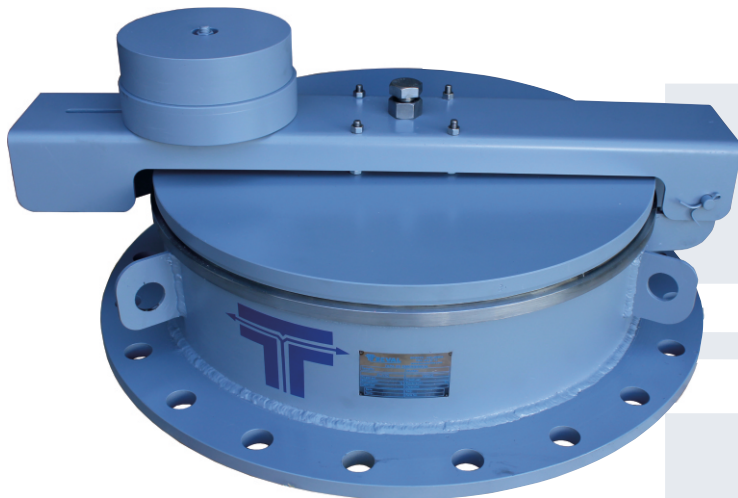
Diseñada y fabricada para la protección de tanques de almacenamiento, previniendo su explosión por sobrepresión en caso de fuego. Opera abriendo para aliviar el exceso de presión en el interior del recipiente.

Su alta capacidad de sellado evita la pérdida de vapor del producto cerca de la presión de set mientras se protege el tanque de daños.

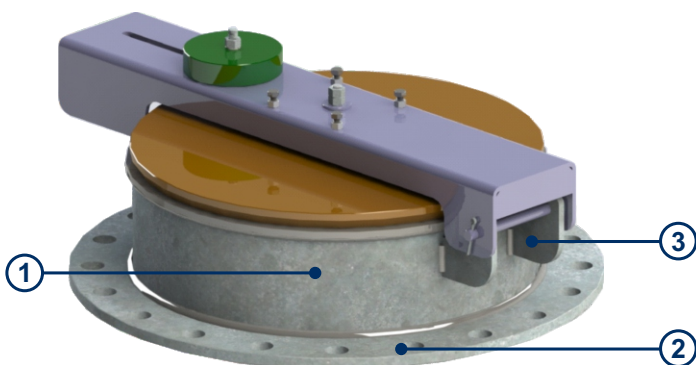
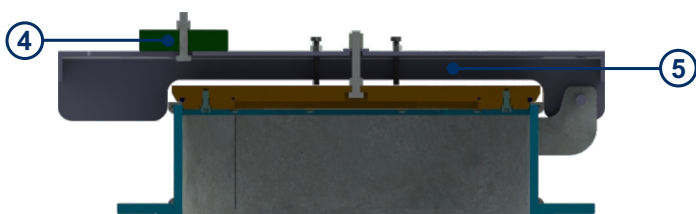
Disponible en acero inoxidable, acero al carbono o aluminio, dependiendo de las condiciones de operación del proceso.

Tamaño: 8" a 24"*
Presión de Set: 1" - 20" inH₂O.*
Conexión: Bridada.*
Medio: Gases y vapores.*

**Disponible en diferentes tamaños y condiciones de operación que varían según su aplicación. Para mayor información contactenos: mercadeo@tecvalsas.com*

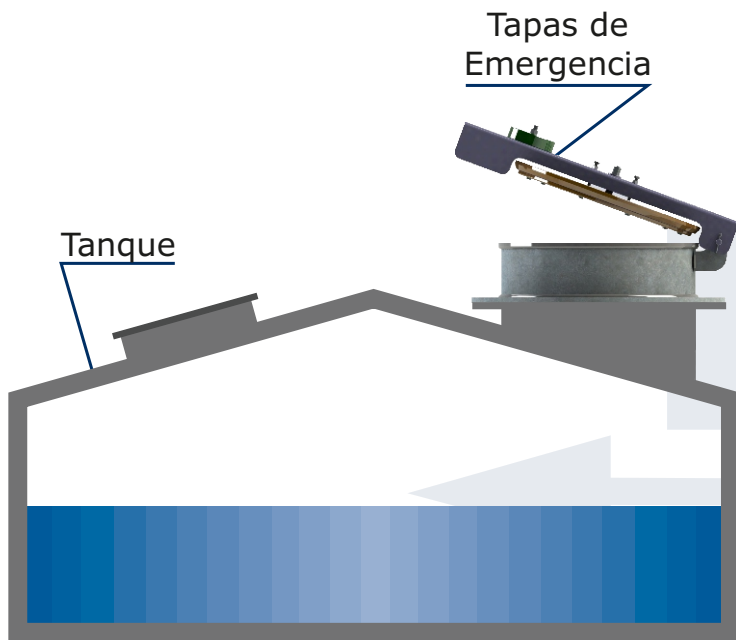


Materiales de Construcción



Item	Cant	Descripción	Material
1	1	Cuerpo Central	Acero Inoxidable Acero al Carbono Aluminio
2	1	Brida Cuerpo	Acero al Carbono
3	1	Pivote Palanca	Acero al Carbono
4	1	Peso Suplementario	Acero al Carbono
5	1	Palanca Porta Sello	Acero al Carbono

Instalación



Las Tapas de Emergencia, siempre se debe instalar en posición vertical, la boquilla de conexión del recipiente debe ser de igual diámetro que la conexión de la Válvula y no tener elementos que restrinjan el flujo.

Datos requeridos para selección

Descripción
☐ Fluido de almacenamiento
☐ Capacidad del tanque
☐ % Sobrepresión
☐ Caudal de llenado
☐ Tipo de conexión entrada
☐ Tamaño de conexión entrada