

VÁLVULA SOSTENEDORA DE PRESIÓN

Descripción

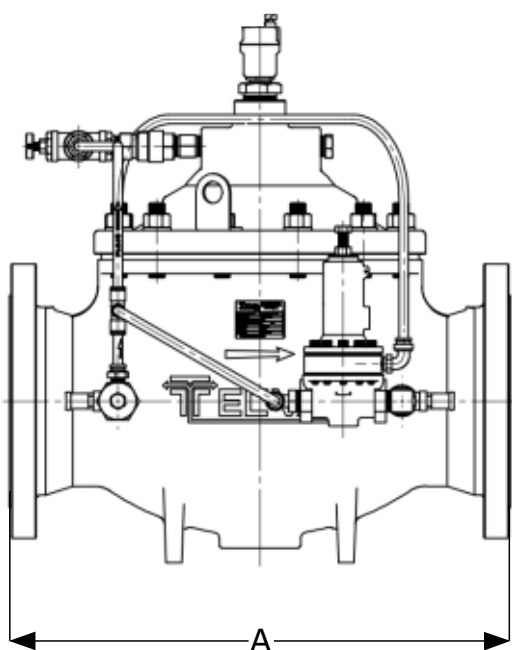


La Válvula Sostenedora de Presión VSP, controla la presión mínima de bombeo para evitar sobrecarga de motores y cavitación por excesivo flujo.

El piloto de alivio sensa la presión a la entrada de la Válvula, abriéndose cuando la presión sube un valor predeterminado. A menos que esto ocurra la Válvula Principal permanece cerrada evitando la descarga de la bomba a baja presión.

La alta sensibilidad del piloto, garantiza un control preciso sin cambios súbitos de presión, por apertura o cierres instantáneos. Cuando no existe flujo la válvula se cierra por si sola de manera hermética.

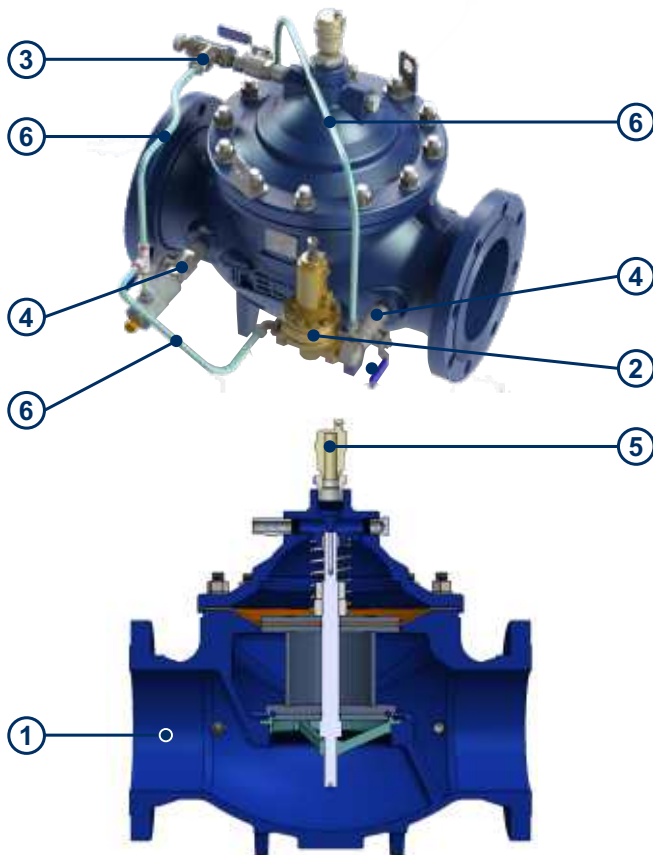
Dimensiones



Dimensiones		2"	3"	4"	6"	8"	10"
ANSI 125#	mm	224	322	382	511	638	758
ANSI 150#							

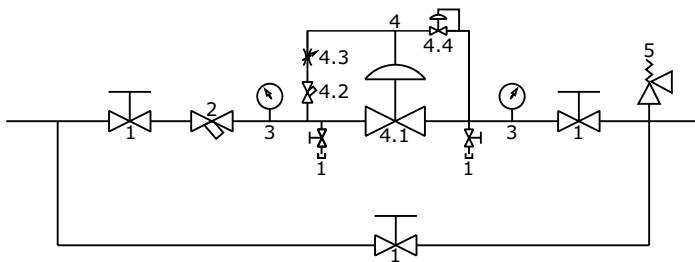
Dimensiones		2"	3"	4"	6"	8"	10"
ANSI 250#	mm	254	340	400	540	670	—
ANSI 300#							

Materiales de Construcción



Item	Cant	Descripción	Material
1	1	Cuerpo	Hierro Dúctil ASTM 536
2	2	Válvula piloto de alivio	Bronce
3	2	Válvula de aguja	Acero Inoxidable
4	1	Esférica paso nominal	Acero Inoxidable
5	1	Ventosa	Bronce
6	1	Manguera parker	Plástico

Instalación



El piloto de alivio sensa la presión a la entrada de la Válvula, abriéndose cuando la presión sube a un valor predeterminado. A menos que esto ocurra la Válvula principal pertenece cerrada evitando la descarga de la bomba a baja presión. La alta sensibilidad del piloto, garantiza un control preciso sin cambios súbitos de presión, por apertura o cierres instantáneos.