

VÁLVULA ANTICIPADORA DE GOLPE DE ARIETE

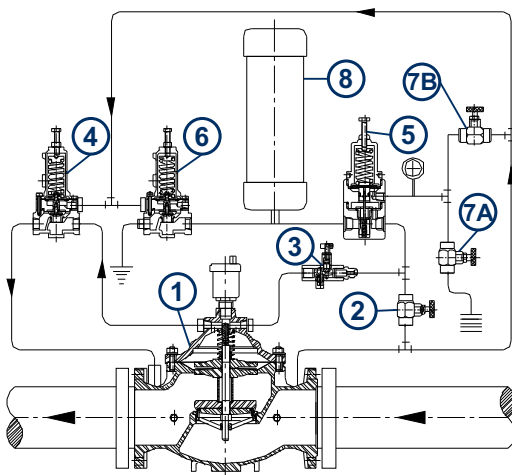


Descripción

La Válvula Anticipadora de Golpe de Ariete VAGA, protege las líneas de bombeo con cabezas hidrostáticas altas, que pueden ocasionar golpes de ariete cuando se apagan súbitamente las bombas.

El piloto sensor de baja presión se abre cuando la presión normal cae súbitamente a raíz de un corte de energía de la motobomba. Esto ocasiona el cierre de la válvula y el vaciado de la cámara de diafragma abriéndose la válvula principal. Cuando la presión trata de subir por el retorno del agua de la red encuentra la válvula ya abierta; esto evita el golpe de ariete.

Instalación



El piloto de baja presión se abre cuando la presión normal cae súbitamente a raíz de un corte de energía en la motobomba. Esto ocasiona el vaciado de la cámara del diafragma abriéndose la Válvula principal, así que cuando la presión trata de subir por el retorno de agua la Válvula ya se encuentra abierta, evitándose el golpe de ariete.